



Femte

medarbejderaktieprogram

I 2024

**VIL NÆSTEN 50.000 MEDARBEJDERE
FÅ GLÆDE AF Elis**for.all

Fra den 17. september til den 3. oktober 2024

lancerer Elis sit femte medarbejderaktieprogram
til 50.000 medarbejdere fra 18 lande.

ELIS KORT



Vores kommercielle og operationelle præstationer giver os fuld tillid til fremtiden og giver vores medarbejdere mulighed for at drage fordel af Elis gruppens succes.

For 5. gang fornyer vi Elis for all medarbejderaktieprogrammet ved at tilføje et nyt land til programmet: Colombia.

Siden 2019 har vores medarbejderaktieprogrammer vist vores medarbejders tillid til Elis, og i år vil næsten 50.000 medarbejdere have adgang til det.

Det viser også Elis' engagement og ønske om et langvarigt samarbejde med alle sine teams.

Fra den 17. september 2024 til den 3. oktober 2024 vil du have mulighed for at tegne Elis aktier på fordelagtige vilkår.

Vi ser frem til at byde dig velkommen blandt vores aktionærer.

Didier Lachaud,
HR Direktør Elis



Næsten
55.000
medarbejdere



Mere end
400.000
kunder på verdensplan



466
produktions-og
distributionscentre

En konsolideret omsætning på
4,3 mia. €
i 2023



Et EBITDA på
1.474,8 mio. €
i 2023

TILBUDET I DETALJER

Ved at deltage i Elis for All får du mulighed for at blive aktionær i Elis.

-30%

EN VÆRDINEDSÆTTELSE PÅ 30% af Elis-aktiens referencepris⁽¹⁾



VIRKSOMHEDENS BIDRAG: 1 gratis aktie for hver 10. tegnede aktie



Din investering er **BLOKERET I 3 ÅR** med undtagelse af tilfælde med tidlig åbning (se lokalt tillæg)



DIN INVESTERING FØLGER UDVIKLINGEN I ELIS' AKTIEKURS, stigninger såvel som fald



AKTIEUDBYTTE: Du får udbetalt det udbytte, der måtte være tilknyttet aktien



Administrationsomkostningerne forbundet med din konto afholdes af Elis

TILBUDETS OMFANG

- > Næsten 50.000 medarbejdere får mulighed for at deltage i ordningen.
- > Ordningen tilbydes i 18 lande: Frankrig, Danmark, Tyskland, Holland, Belgien, Storbritannien, Portugal, Spanien, Irland, Norge, Sverige, Schweiz, Polen, Italien, Brasilien, Mexico, Colombia og Finland.



HVAD GÅR TILBUDET UD PÅ?

> Værdinedsættelsen:

Eksempel på en tænkt referencepris

20€

-

30%

=

14€

Tegningspris

> Virksomhedens bidrag: 1 gratis aktie for hver 10. tegnede aktie

EKSEMPLER PÅ INVESTINGER

baseret på en referencepris⁽¹⁾ på 20 € og en tegningspris på 14 €



DU KØBER	VÆRDEN AF DINE AKTIER ⁽¹⁾	VÆRDINEDSÆTTELSE PÅ 30 %	VIRKSOMHEDENS AKTIEBIDRAG	DIT EGET BIDRAG	DIN SAMLEDE PORTEFØLJE
6 aktier	120 €	- 36 €	0	84 €	120 €
10 aktier	200 €	- 60 €	1	140 €	220 €
15 aktier	300 €	- 90 €	1	210 €	320 €
20 aktier	400 €	- 120 €	2	280 €	440 €

⁽¹⁾ Referencepris: Gennemsnittet af de sidste 20 åbningskurser for aktien, inden ordningen lanceres

HVOR STORT ET BELØB KAN INVESTERES?

50 €
MINIMUMSBELØBET

**Minimumsbeløbet, der kan investeres
for i Elis for All, er fastsat til 50 €.**

Maksimumbeløbet er begrænset til en fjerdedel af din anslåede bruttoårsløn for 2024, dog maksimalt 50.000 €.

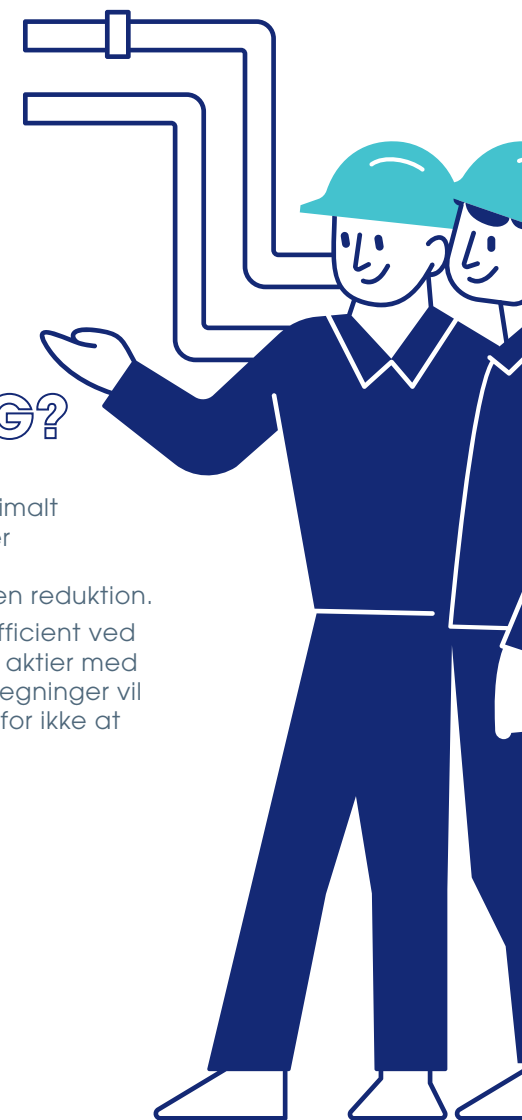


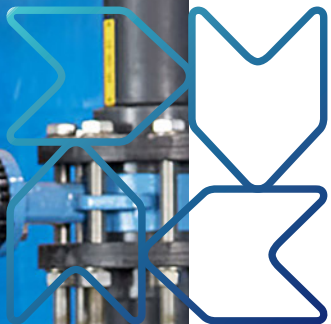
BETALINGSMETODER

Dit aktiekøb skal afregnes via bankoverførsel inden den 3. oktober 2024 i henhold til fremgangsmåden beskrevet i det lokale landetillæg. Vi beder dig venligst finde yderligere information heri.

HVAD SKER DER I TILFÆLDE AF OVERTEGNING?

Tilbuddet Elis for All 2024 omfatter maksimalt 2.000.000 aktier. Hvis efterspørgslen efter aktietegning er større end ordningens rammebevilling, vil der blive foretaget en reduktion. Der vil blive beregnet en reduktionskoefficient ved at dividere det samlede antal udbudte aktier med det efterspurgte antal aktier. Alle aktietegninger vil blive reduceret med denne koefficient for ikke at overstige rammebevillingen.





DELTA I TILBUDET Elisfor.all

En mulighed for
alle fra d.
17. september
2024 til den
3. oktober 2024.

Dette kapitalindsud tilbydes eksklusivt til alle medarbejdere i Elis og dennes datterselskaber, som deltager i den nationale virksomhedsopsparingsordning (PEGI).

For at kunne tegne aktier, skal du have været i ansat i Elis i mindst 3 måneder på tegningsperiodens åbningsdato og stadig være ansat på tegningsperiodens sidste dag.

Deltag med nogle få klik*

Du kan foretage din aktietegning enkelt og sikkert via en online-plattform.

1 Gå ind på siden
<https://dk.elis.com/da/EFA>

* Hvis du ikke har adgang til internettet, kan du kontakte HR på DK-HR@Elis.com.

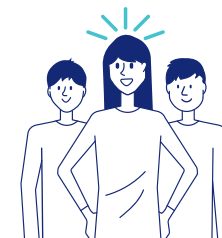
2 Klik på knappen
Deltag i Elis for All 2024

3 Anvend brugernavnet og adgangskoden, som du har fået tilsendt

4 Kontroller og udfyld resten af dine personlige oplysninger

5 Indtast det beløb, du ønsker at investere

6 Bekræft din aktietegning



Hvis du gerne vil høre mere om aktieprogrammet, så klik her:

<https://dk.elis.com/da/EFA>



Her finder du information om hvordan du tegner aktier.



TIDSPLAN FOR ORDNINGEN

16. september 2024

Fastsættelse af tegningsprisen



**fra 17. september
til 3. oktober 2024**

Tegningsperiode



3. oktober 2024

Frist for betaling af dit aktiekøb



14. november 2024

Kapitalindsud og levering af aktierne



2027

Tilgodehavender vil være tilgængelige efter 3 år
(med undtagelse af tidlig frigivelse)

Efter tegningen...

Investeringen følger udviklingen i Ellis' aktiekurs, stigninger såvel som fald. Den er således underlagt en risiko for kapitaltab.

Alt afhængig af skattereglerne i dit land kan din aktietegning og modtagelsen af aktieudbytte i forbindelse med tegning eller salg af aktier udløse en beskatning eller en pligt til at opgive beløbene til skattemyndighederne.

Investeringen er ikke nogen garanti for kapital. Denne risiko taget i betragtning anbefales du at overveje, om det kan være nødvendigt at sprede din investering.

Som det gælder for alle virksomhedsaktiver, kan man ikke på baggrund af historiske resultater garantere fremtidige resultater.



elis.com



BEMÆRK

Denne brochure henvender sig udelukkende til medarbejdere i Elis, som er berettiget til at deltage i ordningen. Du kan finde registreringsblanketten samt anden information, herunder periodiske finansielle udgivelser, på virksomhedens hjemmeside www.elis.com. Vi opfordrer dig til at læse disse dokumenter, da de indeholder vigtige informationer bl.a. om virksomhedens aktivitet, strategi og mål, om risikofaktorer forbundet med virksomheden og dens aktivitet samt om dens økonomiske resultater. Oplysningerne i denne brochure er kun til information og skal ikke betragtes som finansiell rådgivning eller investeringsrådgivning fra Elis' eller dets datterselskabers side. Vi minder om, at Elis-aktiens tidligere resultater ikke garanterer for fremtidige resultater, og at en børsinvestering ikke er risikofri. Alt afhængig af skattereglerne i dit land kan din aktietegning og modtagelsen af aktieudbytte i forbindelse med tegning eller salg af aktier udløse en beskatning eller en pligt til at opgive beløbene til skattemyndighederne. Du modtager dette tilbud, fordi du er en berettiget medarbejder i et selskab under Elis-koncernen. Hverken denne brochure eller andre dokumenter, som du får stillet til rådighed i forbindelse med dette tilbud, ændrer på nogen måde vilkårene i din ansættelseskontrakt, de rettigheder og forpligtelser, som følger heraf, eller din stilling i Elis-koncernen. Fordelene i medfør af dette tilbud betragtes ikke som værende en del af lønpakken, som der skal tages hensyn til ved beregningen af fremtidige fordele. Muligheden for at deltage i dette tilbud har ingen indflydelse på lignende tilbud i fremtiden eller muligheden for at deltage i disse. Beslutningen om at deltage eller ej er helt frivillig og helt din egen.